

# PRESCRIPTIONS DE POSE POUR UThERM WALL K GYP

Pour cette application, les types de plaques isolantes suivantes peuvent être utilisées.

- UThERM WALL K GYP
- UThERM WALL K GYP H

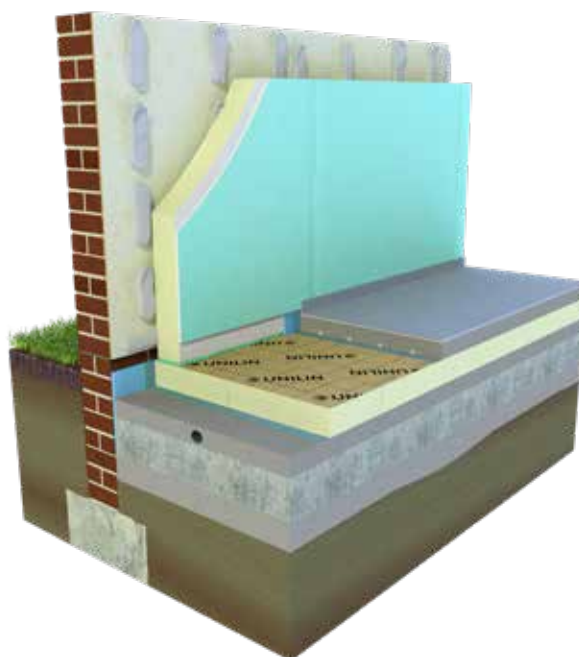
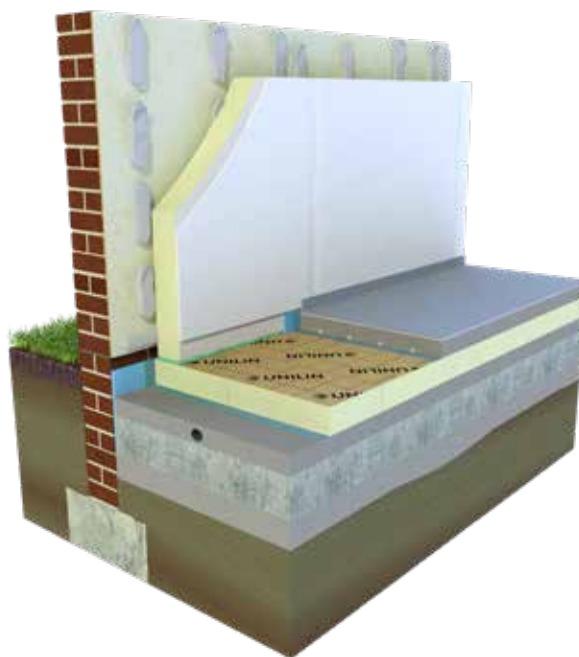
## PRINCIPE

### LE MUR SE MONTE COMME SUIT :

- ✓ **Mur** : conçu comme un mur creux, en maçonnerie massive ou en béton.
- ✓ **Utherm Wall K Gyp (H)** : une plaque isolante en mousse PIR avec revêtement étanche à l'humidité et finition sur une face avec une plaque de plâtre.

### AVANTAGES

- Facile à placer
- Assure une meilleure étanchéité à l'air
- Isolation et finition en une étape
- Disponible en format hauteur de pièce



## CONDITIONS D'APPLICATION

Il n'est pas toujours possible d'isoler des murs extérieurs par l'intérieur. Avant le début des travaux, l'architecte et l'entrepreneur doivent bien inspecter le mur pour vérifier si cette technique d'isolation convient.

Il est recommandé de suivre les directives d'évaluation publiées par la VEA et le CSTC pour la mise en place d'une isolation intérieure.

**Cette technique ne convient pas pour les murs possédant notamment les caractéristiques suivantes :**

- Les murs qui laissent l'eau de pluie s'infiltrer.
- Les murs présentant des dégâts liés au gel ou ayant présenté de tels dégâts ou les murs avec bardage sensible au gel.
- Les murs à revêtements très étanches à la vapeur tels que des carreaux émaillés ou des enduits étanches à la vapeur.
- Les murs restant longtemps humides, par exemple en raison de leur exposition à des pluies battantes.
- Les murs soumis à l'humidité ascensionnelle.
- Les murs épais d'une seule brique.
- Les murs servant de mur porteur pour un plancher en bois intégré si la structure en bois présente des dommages.
- Les murs intégrant des canalisations sensibles au gel.

**Conditions complémentaires à remplir pour une bonne isolation intérieure avec les plaques isolantes Utherm Wall K Gyp (H) :**

- Le bâtiment doit être étanche à l'eau avant le début des travaux.
- La classe de climat intérieur du bâtiment est de I, II ou III. Les plaques isolantes Utherm Wall K Gyp (H) ne peuvent pas être mises en œuvre dans une pièce en permanence humide.
- Il est important de prévoir une ventilation suffisante de l'espace intérieur, surtout quand l'étanchéité à l'air du bâtiment rénové augmente par rapport à la situation antérieure.
- Les jonctions entre l'isolation intérieure et, notamment, les portes et les fenêtres, les planchers intermédiaires et les murs intérieurs doivent être spécifiées par un expert afin d'exclure tout pont thermique et condensation superficielle.
- Les salles de bain et autres pièces humides doivent être revêtues d'Utherm Wall K Gyp H. Cette variante est pourvue d'une plaque de plâtre dotée d'un pouvoir hydrofuge élevé. Ces pièces doivent être suffisamment aérées pour évacuer l'air humide.
- Les plaques isolantes sont placées à 15 mm du niveau du plancher fini afin d'éviter que la plaque de plâtre ne soit endommagée par l'humidité.

# FIXATION DES PLAQUES ISOLANTES UThERM WALL K GYP

## GÉNÉRALITÉS

Les joints de dilatation sont indispensables si :

- La longueur du mur est supérieure à 15 m
- Le support comprend un joint de dilatation
- Le support comprend une transition entre deux structures différentes du gros-œuvre

Le support doit être sec, propre et exempt d'objets protubérants.

Les joints longitudinaux doivent être traités conformément aux prescriptions de la NIT 233 du CSTC. Divers niveaux de finition sont possibles. Si le commanditaire n'impose pas d'exigences spécifiques, un niveau de finition F2a est recommandé pour la finition des joints.

Une bande d'armature en papier intégrée au plâtre permet une finition impeccable des joints longitudinaux. Cette technique sera plus efficace que la bande de gaze autocollante pour réduire le risque d'apparition de fissures au niveau des joints. Veuillez consulter le fournisseur du plâtre et de la bande d'armature pour de plus amples informations.

Remplissez les joints ouverts et les joints entre les plaques et le plancher, le plafond et les murs de mousse PU Uniflex qui conserve sa flexibilité après la pose.

## COLLAGE AU PLÂTRE ADHÉSIF

### Préparation

Cette méthode convient pour un mur en plaques de plâtre, blocs de béton ou briques moyennement absorbantes. Contactez le fabricant du plâtre adhésif pour savoir si le support convient et quels préparatifs sont éventuellement à prévoir.

Le fabricant de la colle doit garantir que la colle utilisée est compatible avec le support et le revêtement multicouche de la plaque isolante en mousse PIR.

Les éléments qui se détachent doivent être éliminés.

Les irrégularités du mur ne peuvent pas excéder 20 mm.

### Pose

Le plus simple est souvent de commencer dans un angle. Placez la plaque Utherm Wall K Gyp contre le mur en laissant un joint de 15 mm par rapport au plancher et au plafond. Indiquez la position de la plaque sur le mur.

Appliquez le plâtre adhésif sur le mur :

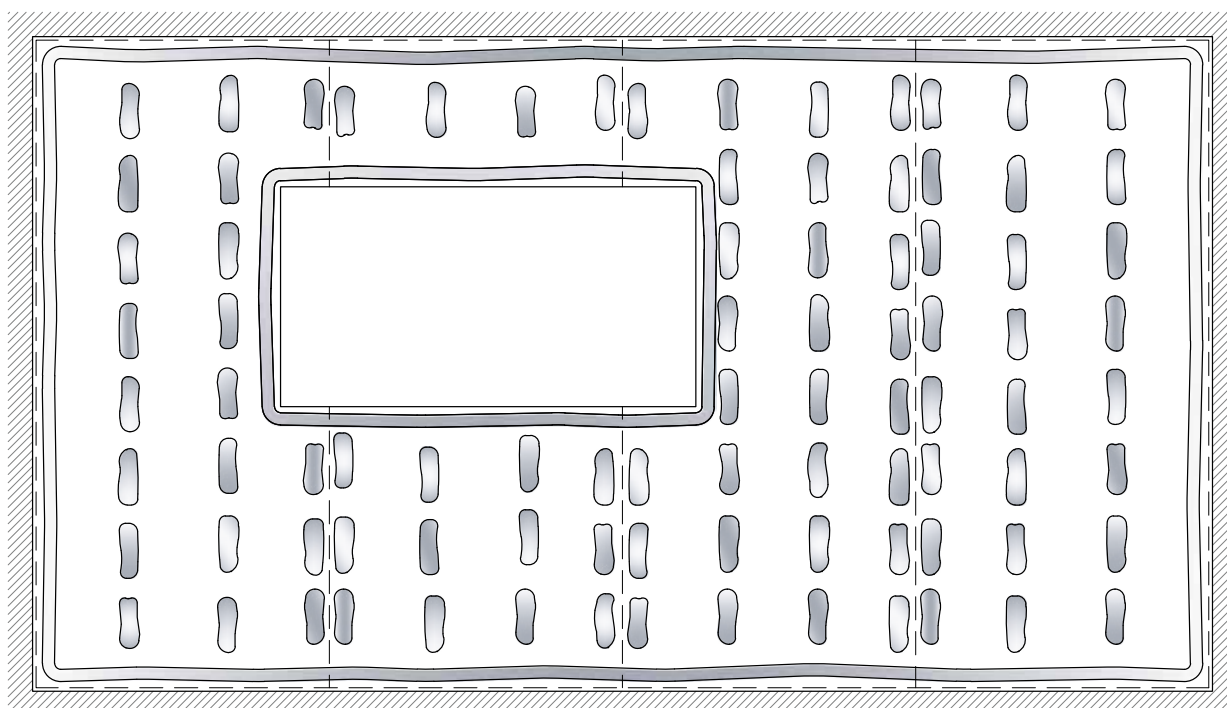
- Appliquez des lignes de colle à 400 mm des unes des autres et à 25 mm du bord.
- Les lignes de colle doivent faire environ 50-75 mm de large et 25 mm d'épaisseur.
- Il convient de couvrir au moins 20 % de la surface de la plaque de colle.

- Appliquez une ligne de colle d'environ 50 mm de large sur le pourtour de la plaque ainsi qu'autour de l'emplacement des découpes pour éviter toute circulation d'air derrière la plaque.

À l'aide de cales de réglage, installez la plaque Utherm Wall K Gyp et frappez la plaque avec une latte de maçon plate de 2 m et un marteau en caoutchouc.

Ne frappez jamais directement sur la plaque Utherm Wall K Gyp. À l'aide de la latte de maçon, alignez les panneaux suivants sur le premier.

Pour plus d'informations sur le collage, veuillez consulter les instructions du fabricant du plâtre adhésif.



### **FIXATION MÉCANIQUE SUR STRUCTURE PORTANTE EN BOIS**

La structure portante en bois doit être suffisamment plane et rigide pour permettre une pose adéquate des plaques Utherm Wall K Gyp.

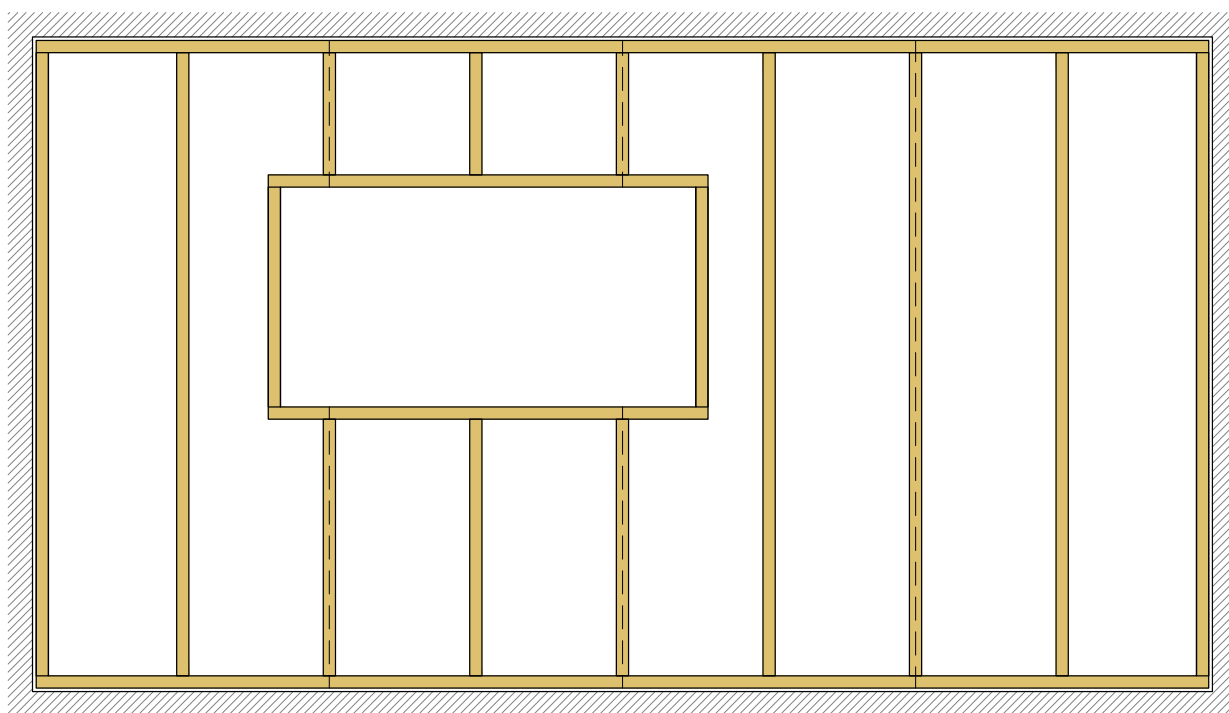
Fixez les chevrons traités de min. 50 mm x 30 mm contre le mur avec un entraxe maximum de 600 mm.

Fixez des chevrons autour des ouvertures des portes et fenêtres et sur le pourtour du mur.

Placez l'Utherm Wall K Gyp sur des cales de réglage pour que la plaque ne soit pas en contact avec le plancher. Prévoyez un joint de 15 mm entre les plaques isolantes et le plancher, le plafond et les murs.

Vissez ensuite l'Utherm Wall K Gyp sur les chevrons en bois à l'aide de vis pour plaques de plâtre phosphatées :

- La distance entre les vis ne peut pas être inférieure à 150 mm.
- Les vis doivent être placées à minimum 10 mm des bords longitudinaux et 15 mm des extrémités de la plaque.
- Elles doivent pénétrer d'au moins 20 mm dans les chevrons en bois.
- La vis doit être noyée dans la plaque de plâtre sans traverser le carton.



## COLLAGE À LA MOUSSE ADHÉSIVE

### Préparation

Le fabricant de la colle doit garantir que la colle utilisée est compatible avec le support et le revêtement multicouche de la plaque isolante en mousse PIR. Il convient de respecter la température minimale de mise en œuvre de la colle et

du support. Contactez le fabricant de la colle pour savoir si le support convient et quels préparatifs sont éventuellement à prévoir.

Les éléments qui se détachent doivent être éliminés.

Les irrégularités du mur ne peuvent pas excéder 20 mm.

## Pose

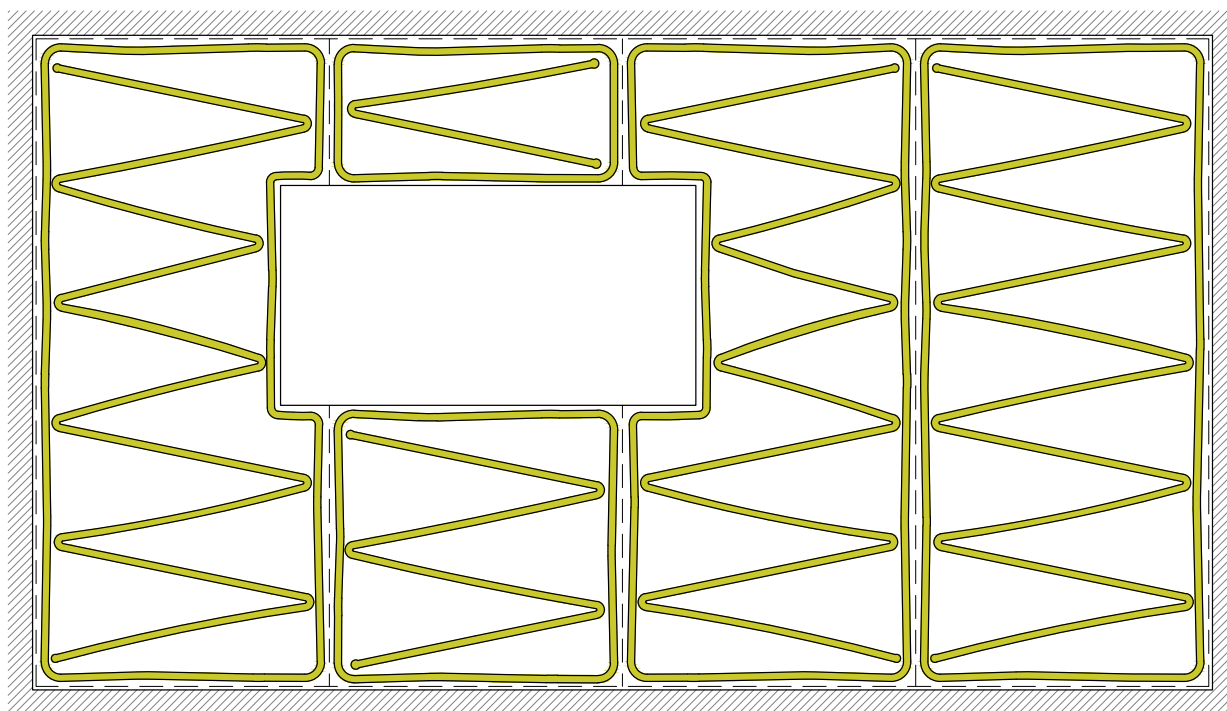
Le plus simple est souvent de commencer dans un angle.

Appliquez les lignes de colle sur la plaque d'isolation :

- Appliquez une ligne de colle sur le pourtour de la plaque et autour de chaque découpe prévue, à 20 mm du bord de la plaque ou de la découpe.
- Appliquez les lignes de colle supplémentaires en bandes ou en zigzag de manière à couvrir minimum 40 % de la plaque.
- Les lignes de colle doivent faire environ 30 mm de large.
- Attendez 3 à 6 minutes avant de presser la plaque d'isolation contre le mur. La durée précise dépend de la colle utilisée (voir la documentation du fabricant de la colle).

À l'aide de cales de réglage, installez la plaque Utherm Wall K Gyp et pressez la plaque de bas en haut. Maintenez la pression sur la partie supérieure de la plaque pendant 1 à 2 minutes. Ne frappez pas sur les plaques car cela nuit au collage. Après 5 à 10 minutes, contrôlez si la plaque est bien collée et assurez-vous qu'elle est bien alignée par rapport aux plaques suivantes à l'aide d'une latte de maçon plate de 2 m.

Pour plus d'informations sur le collage, veuillez consulter les instructions du fabricant de la colle.

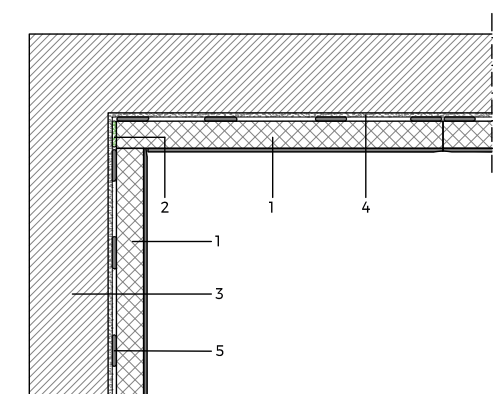


## DÉTAILS D'EXÉCUTION

### ANGLE INTÉRIEUR DU MUR EXTÉRIEUR

La plaque de plâtre doit être découpée à la hauteur de l'angle intérieur de sorte qu'elle ne touche pas le mur.

Conseil : Pratiquez une rainure en V dans la plaque de plâtre en découpant aussi le carton au dos de la plaque. Séparez alors la plaque de plâtre et l'isolation à l'aide d'un couteau à enduire, sans endommager cette dernière.



1. Utherm Wall K Gyp ou Utherm Wall K Gyp H
2. Uniflex
3. Mur extérieur
4. Plafonnage
5. Plâtre adhésif

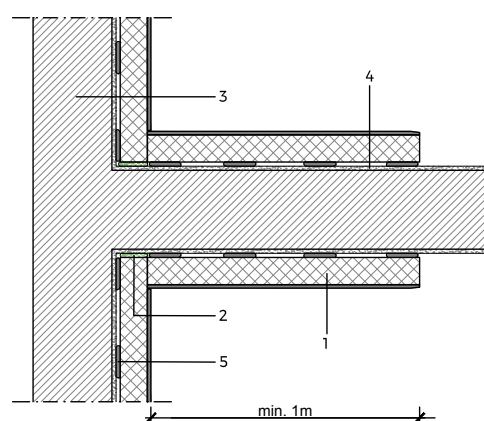
### ANGLE EXTÉRIEUR

Pour un bon jointoiment des plaques de plâtre, l'isolation doit être enlevée localement.

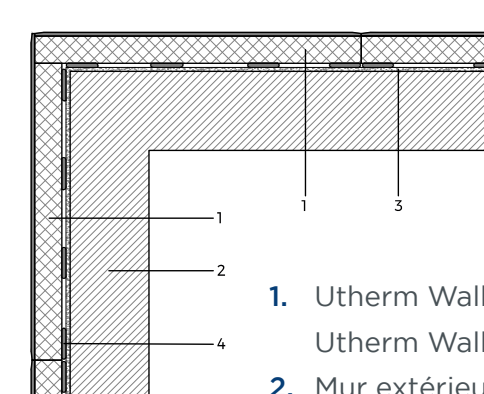
Conseil : Coupez l'isolation sans toucher au carton au dos de la plaque de plâtre. Séparez la plaque d'isolation et le placoplâtre à l'aide d'un couteau à enduire, sans endommager ce dernier.

### ANGLE INTÉRIEUR DU MUR INTÉRIEUR

À la jonction entre le mur extérieur et le mur intérieur, il faut isoler le retour avec le mur intérieur sur une largeur d'au moins 1 m. Cette mesure évite les ponts thermiques et la condensation superficielle qui se créent au niveau des jonctions.



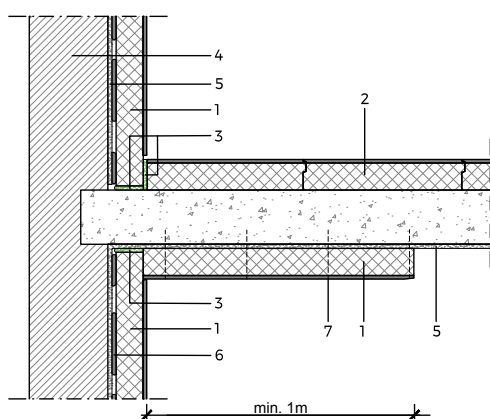
1. Utherm Wall K Gyp ou Utherm Wall K Gyp H
2. Uniflex
3. Mur extérieur
4. Plafonnage
5. Plâtre adhésif



1. Utherm Wall K Gyp ou Utherm Wall K Gyp H
2. Mur extérieur
3. Plafonnage
4. Plâtre adhésif

## RACCORD AVEC LE PLAFOND

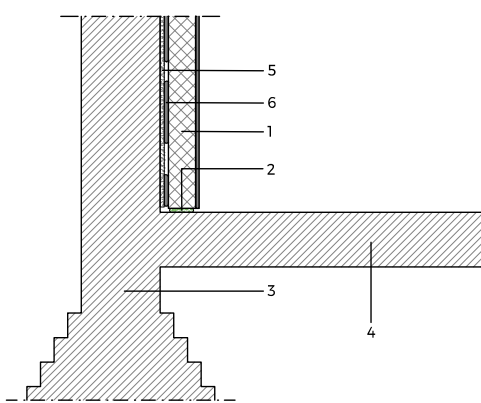
À la jonction entre le mur extérieur et le plafond, il faut isoler le retour avec le plafond sur une largeur d'au moins 1 m. Cette mesure évite les ponts thermiques et la condensation superficielle qui se créent au niveau des jonctions.



1. Utherm Wall K Gyp ou Utherm Wall K Gyp H
2. Utherm Attic L OSB
3. Uniflex
4. Mur extérieur
5. Plafonnage
6. Plâtre adhésif
7. Panneau de sol

## RACCORD AVEC LE PLANCHER

À la jonction entre le mur extérieur et le plancher, il faut isoler le retour avec le plancher sur une largeur d'au moins 1 m. Cette mesure évite les ponts thermiques et la condensation superficielle qui se créent au niveau des jonctions.



1. Utherm Wall K Gyp ou Utherm Wall K Gyp H
2. Uniflex
3. Mur extérieur
4. Plancher existant
5. Plafonnage
6. Plâtre adhésif